



POUR LA RENTRÉE
EVIT AN DISTRO-SKOL
CHOISISSEZ
DIBABIT
L'ENSEIGNEMENT EN BRETON
YAC'H GANT AR BREZHONEG





OFFICE PUBLIC DE LA LANGUE BRETONNE
OFIS PUBLIK AR BREZHONEG
www.fr.brezhoneg.bzh

RENSEIGNEMENTS / TITOUROÙ

08 20 20 23 20

Numéro non surtaxé / Niverenn hep taos ebet

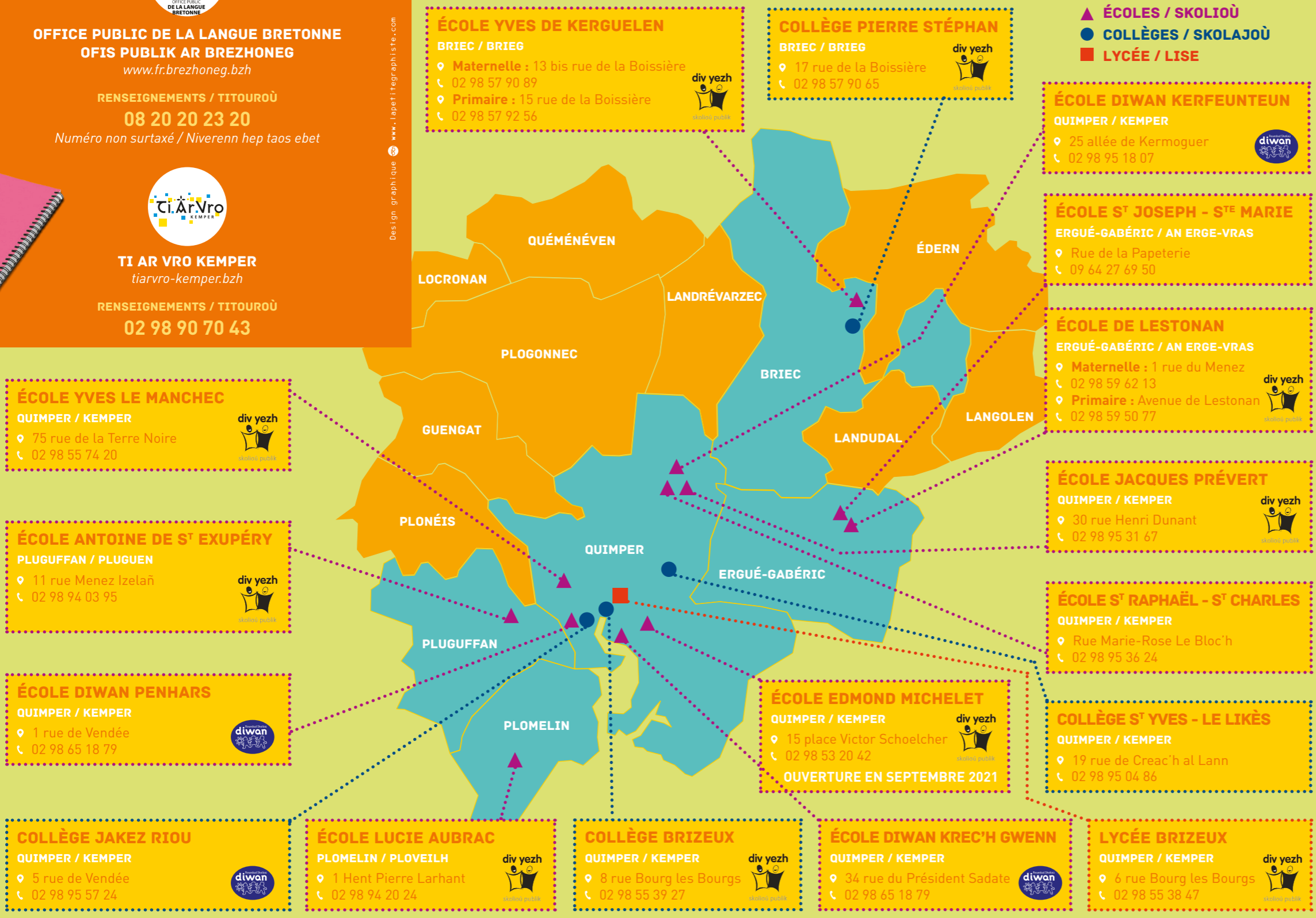


TI AR VRO KEMPER
tiarvro-kemper.bzh

RENSEIGNEMENTS / TITOUROÙ

02 98 90 70 43

ENSEIGNEMENT BILINGUE - DESKADUREZH DIVYEZHHEK



► L'ENSEIGNEMENT BILINGUE PAR IMMERSION ► AN DESKADUREZH DIVYEZHHEK DRE SOUBIDIGEZH

Le breton est la langue d'apprentissage dès la maternelle et la langue de vie des établissements. Cette immersion dès le plus jeune âge permet une acquisition rapide de la langue. Le français est introduit progressivement en primaire. L'immersion développe aussi de nombreuses compétences chez l'enfant qui est alors parfaitement bilingue. Dans ces écoles associatives, sous contrat avec l'État, les élèves suivent les programmes de l'Éducation Nationale et passent les mêmes examens que ceux des établissements publics. L'association Diwan gère et développe cet enseignement en Bretagne.

Er skolioù dre soubidigezh e vez graet eus ar brezhoneg yezh an deskiñ ha yezh buhez ar skolioù. Kement-mañ a ro tu d'ar vugale yaouank da zeskiñ brezhoneg buan. Ar c'helenn c'halleg a vez aozet tamm ha tamm er c'hentañ derez. Reiñ a ra ivez ar soubidigezh an tu da ziorren barregezhioù niverus hag ar bugel a zo neuze divyezhek da vat. Er skolioù kevredigezhel e vez heuliet programmoù ofisiel an Deskadurezh Stad ha tremen a ra ar skolidi an hevelep arnodennoù hag ar skolidi all.

► L'ENSEIGNEMENT BILINGUE À PARITÉ HORAIRE ► AN DESKADUREZH DIVYEZHHEK PARDED EURVEZHIOÙ

Dans les classes à parité horaire, les enseignements sont dispensés en breton et en français selon le principe de la parité horaire, de la maternelle à la fin du primaire.

- **Classes de l'enseignement public**
Depuis 1982, l'Éducation Nationale met en place des classes bilingues au sein de ses établissements. Ces dernières années voient le développement de l'enseignement bilingue dans les collèges pour assurer la continuité.
- **Classes de l'enseignement catholique**

Les premières classes bilingues, contractualisées par l'État, ont vu le jour en 1990 dans les écoles catholiques. Elles sont gérées par les directions diocésaines de l'enseignement catholique.

Er c'hlasoù divyezhek parded eurvezhioù ez eo ar brezhoneg yezh ar c'helenn evit un hanter eus an amzer, an hanter all o vezañ e galleg, eus ar skol vamm betek fin ar c'hentañ derez.

- **Klasoù an deskadurezh publik**
Abaoe 1982 e sav an Deskadurezh Stad klasoù divyezhek en he skolioù. Diorren ar c'helenn divyezhek en deskadurezh publik a za war-raok abaoe un nebeut bloavezhioù er skolioù evit mont da heul.
- **Klasoù an deskadurezh katolik**

Kentañ klasoù divyezhek, kevratet gant ar stad, a zo ganet e 1990 er skolioù katolik. Meret int gant Renerezhioù an Deskadurezh Katolik.

► L'INITIATION À LA LANGUE BRETONNE DANS LES ÉCOLES PUBLIQUES ► AN TAŃVA D'AR BREZHONEG ER SKOLIOÙ PUBLIK

Pour les élèves des écoles publiques du Finistère, un dispositif d'initiation à la langue bretonne est proposé, financé par le Département, la commune concernée et la Région Bretagne. A raison d'une heure par semaine sur le temps scolaire, les élèves du primaire bénéficient de séances animées par des professionnels habilités par l'Éducation Nationale.

Evit skolidi hentenn publik Penn-ar-Bed e vez kinniget ur stignad tañva d'ar brezhoneg, arc'hantaouet gant an Departamant, ar gumun ha Rannvro Breizh. Un eurvezh bep sizhun e-pad ar prantad skol e kemer perzh skolidi ar c'hentañ derez en abadennoù buhezet gant tud a-vicher, aotreet gant an Deskadurezh Stad.

LES ASSOCIATIONS AR C'HEVREDIGEZHIOÙ



DIWAN

Diwan est un réseau d'écoles associatives, laïques, gratuites et ouvertes à tous. C'est aujourd'hui le seul système d'enseignement proposant l'apprentissage de la langue bretonne par immersion. Ce réseau, créé il y a plus de 40 ans, comprend aujourd'hui 48 écoles, 6 collèges et 2 lycées situés à Carhaix et à Vannes. Diwan est aussi une association de parents d'élèves qui gère le réseau d'écoles associatives de la maternelle au baccalauréat.

Ur rouedad skolioù kevredigezhel, laik, digoust ha digor d'an holl ez eo Diwan. An hentenn nemeti eo hag a ginnig deskiñ brezhoneg dre soubidigezh. Bet krouet ouzhpenn 40 vloaz zo bremañ ez eus 48 skol, 6 skolañ ha 2 lise e Karhaez hag e Gwened. Ur gevredigezh tadoù ha mammoù eo ivez Diwan. Merañ a ra ur rouedad skolioù kevredigezhel eus ar skol vamm betek ar vachalouriezh.

Z.A. Sant-Ernel - B.P. 147 - 29411 Landerneau Cedex ☎ 02 98 21 33 69
www.diwan.bzh ✉ diwan@diwan.bzh



DIV YEZH

Le réseau Div Yezh est constitué d'une association régionale et d'associations locales de parents d'élèves ou futurs parents d'élèves du service public d'éducation.

Les associations Div Yezh ont pour but : la défense des intérêts matériels et moraux de tous les élèves des établissements scolaires publics et notamment de ceux qui apprennent ou souhaitent apprendre le breton, la culture bretonne, s'instruisent ou souhaitent s'instruire par le moyen de la langue bretonne.

Temzet eo ar rouedad Div Yezh gant ur gevredigezh rannvroel ha kevredigezhioù lec'hel tud ar skolidi pe danvez tud ar skolidi e servij publik an deskadurezh. Pal ar c'hevredigezhioù Div Yezh eo : difenn madoù danvezel ha speredel holl vugale ar skolioù publik ha dreist-holl ar re a zo o teskiñ pe a fell dezho deskiñ brezhoneg, sevenadur Breizh, a dap deskamant pe a venn tapout deskamant dre ar brezhoneg.

Ti ar Vro Kawan - Rue Jean Monnet 22140 Cavan ☎ 02 56 35 51 21
www.div-yezh.bzh ✉ sekretourva@div-yezh.bzh



MERVENT

Mervent assure l'initiation à la langue bretonne dans les écoles publiques ainsi que l'éveil au breton dans les structures de la Petite Enfance. L'association intervient dans les lieux où se trouvent les enfants de 0 à 3 ans : auprès de familles, dans les lieux d'accueil petite enfance, dans le secteur des assistant.e.s maternel.le.s.

Mervent a gas war-raok an tañva ouzh ar brezhoneg er skolioù publik hag ivez er frammoù bugaligoù. Labourat a ra e kement lec'h ma vez kavet ar vugale dindan 3 bloaz. Gant ar familhoù, gant al lec'hioù degemer bugaligoù, gant tachenn ar magerezed.

- Relais Petite Enfance Ouest (Pluguffan, Plomelin et Quimper)
- Relais Petite Enfance Est (Ergué-Gabéric)
- Crèche « Les P'tits Lutins » Ergué-Gabéric
- Crèche municipale « Les Petits Mousseux » Quimper
- Maison d'assistantes maternelles « Ty Patouille » Quimper

Place Amiral Ronarc'h BP29 29720 Plonéour-Lanvern ☎ 02 98 87 72 41
www.mervent.bzh ✉ melestradurezh@mervent.bzh

